



FORDE

Espace d'art contemporain

11, rue de la Coulouvrenière / 2^{ème} étage – 1204 Genève

+41 22 321 68 22 – www.forde.ch – forde@usine.ch

Forde est à la recherche d'un-e ou de nouveaux-elles programmeurs-trices pour la période juillet 2014 – juin 2016.

Envoyez-nous votre candidature d'ici le 30 mars 2014.

Forde est un espace d'art contemporain fondé à Genève en septembre 1994. Créé au sein de L'Usine, bâtiment autogéré regroupant un ensemble d'activités culturelles (cinéma, théâtre, salles de concerts, bar-restaurant, magasin de disque, studio d'enregistrement, ateliers d'artistes), la vocation de Forde est de présenter des expositions en dehors de toute contrainte institutionnelle ou commerciale. Forde reçoit à cette fin le soutien du Département des affaires culturelles de la Ville de Genève, par le biais d'une subvention l'autorisant à établir une programmation indépendante de toute autre structure existante. Cette subvention s'élève à 72'000 CHF par an. Cette somme est entièrement gérée par le mandat en charge et doit couvrir l'ensemble des activités y compris les salaires s'ils sont prévus.

Tous les 24 mois, le comité de Forde nomme un ou plusieurs programmeurs-trices à qui il confie la gestion complète de la programmation, de l'administration et de l'entretien de l'espace. La ou les personnes désignées ont ainsi la complète liberté de gérer sur une période de deux ans les activités de Forde dans l'esprit d'une carte blanche renouvelée. Le comité, composé d'artistes et de commissaires d'exposition – pour la plupart responsables des précédents mandats –, limite son activité au contrôle des comptes et n'a aucun droit d'intervention sur la teneur des expositions ou événements organisés. Le programmeur-trice s'engage à participer à la vie associative au sein de L'Usine en étant présent aux réunions hebdomadaires, à respecter la déontologie du bâtiment (voir www.usine.ch) ainsi que le cahier des charges établi par le comité.

À ce jour, onze équipes se sont succédées. Les programmes proposés sont par conséquent de natures très diverses, établissant à chaque fois leurs propres économies de travail et des relations avec des scènes différentes. En 20 ans, plus de cent manifestations mêlant expositions monographiques collectives et thématiques, projections de films, concerts, performances et ateliers ont été organisées, parfois en collaboration avec d'autres entités de L'Usine ou extérieures. Plusieurs publications ont également été réalisées dans ce cadre et ont contribué à affirmer le caractère résolument expérimental du lieu et de sa structure. Parmi ces dernières, *FORDE 1994-2009*, qui retrace l'ensemble de la programmation de l'espace depuis sa fondation (distribution Forde & JRP Ringier, Zürich).

Le comité en janvier 2014

Madeleine Amsler, Donatella Bernardi, Alexandre Bianchini, Tiphonie Blanc, Cicero Egli, Julien Fonsacq, Aurélien Gamboni, Fabrice Gygi, Andréa Lapzeson, Jérôme Massard, Olivier Mosset, Elena Montesinos, Vincent Normand, Mai-Thu Perret, Guillaume Pilet, Daniel Ruggiero, Florian Saini, Konstantin Sgouridis, Fabrice Stroun, Nicolas Wagnières, Véronique Yersin.

Programmeurs-trices

2012-2014 : Elena Montesinos & Nicolas Wagnières

2010-2012 : Tiphonie Blanc, Vincent Normand et Guillaume Pilet

2008-2010 : Madeleine Amsler & Véronique Yersin **

2006-2008 : Aurélien Gamboni & Kim Seop Boninsegni

2004-2006 : Julien Fonsacq

2002-2004 : Donatella Bernardi, Cicero Egli et Daniel Ruggiero

2001-2002 : Dominic Chennell

1999-2000 : Mai-Thu Perret et Fabrice Stroun

1998-1999 : KLAT (A. Lapzeson, J. Massard, E. Piguët, F. Saini, K. Sgouridis)

1995-1997 : Lionel Bovier, Christophe Chérix et Emmanuel Grandjean

1994-1995 : Alexandre Bianchini, Fabrice Gygi et Nicolas Rieben *

* fondateurs

** avec Laurence Schmidlin jusqu'en janvier 2009

Dossier

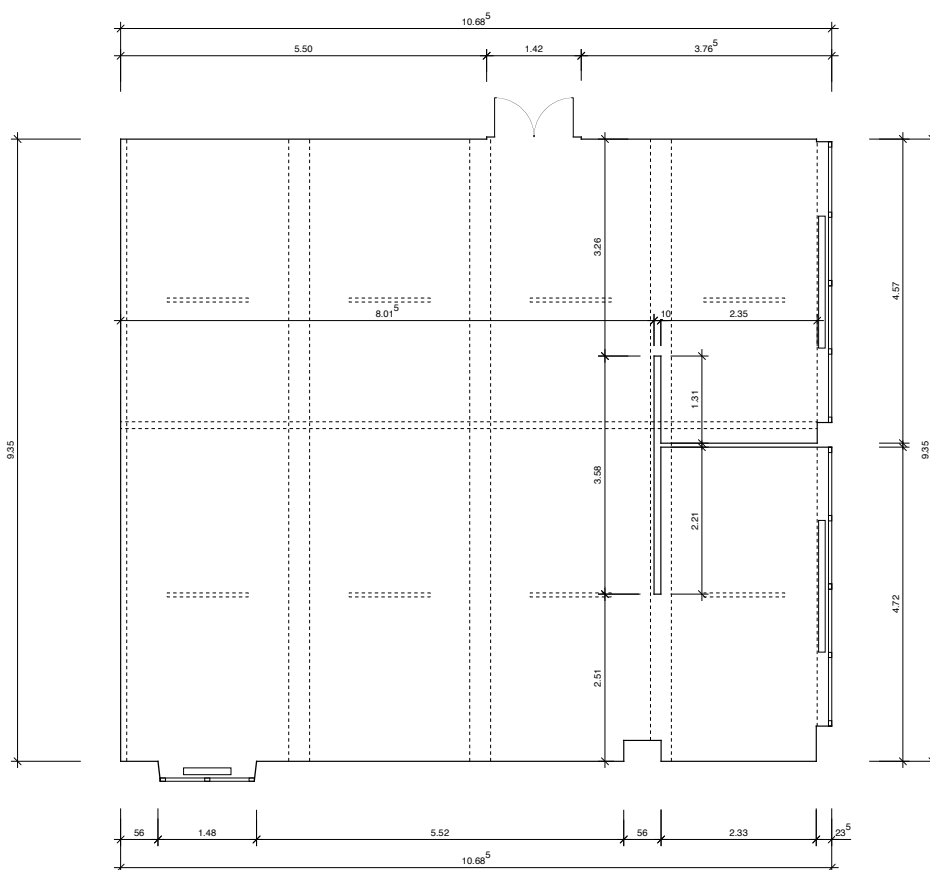
Votre dossier doit contenir, sous forme électronique (pdf) :

- une lettre de motivation (1 page)
- l'esquisse d'un projet de programmation pour 24 mois (expositions, colloques, concerts, performances, et tout autre type de manifestations culturelles)
- une documentation sur votre travail
- un curriculum vitae

Il doit parvenir à Forde par e-mail au plus tard le 30 mars 2014, à l'adresse suivante : forde@usine.ch

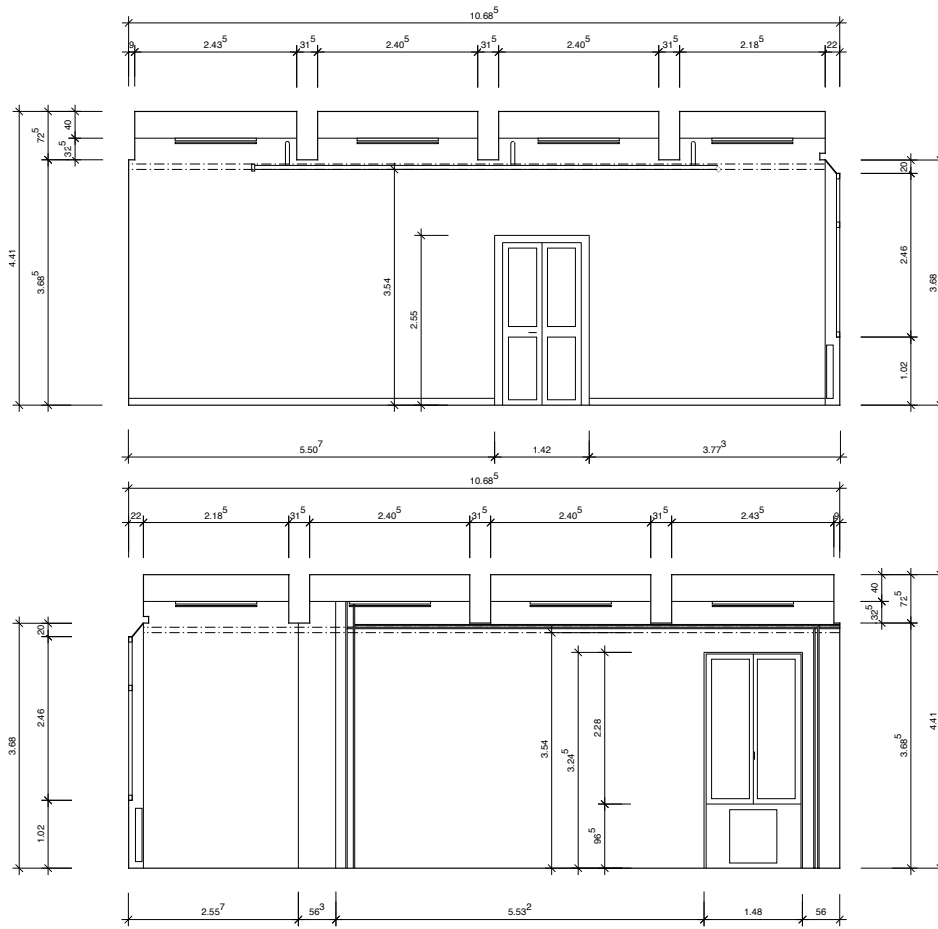
Le comité se réunira pour examiner les dossiers et donnera sa réponse par courrier ou mail, au plus tard le 30 avril 2014.

Plan de l'espace



Forde
Usine, Genève
Plan 2. Etage
Echelle 1:50

Plan de l'espace (élévation)



Forde
Usine, Genève
Coupes Est, Ouest
Echelle 1:50